

Le **fer** de lance

NUMÉRO  
SPÉCIAL



Élections au conseil  
d'administration

# MOT DE LA PRÉSIDENTE DES ÉLECTIONS

Tel qu'annoncé lors du dévoilement des candidatures, il y aura des élections aux postes suivants:

- Présidence
- Secrétariat

Les postes élus par acclamation sont les suivants:

- 1<sup>re</sup> vice-présidence
- 2<sup>e</sup> vice-présidence
- Trésorerie
- Personne issue du préscolaire
- Personne issue du primaire
- Personne issue de l'adaptation scolaire
- Personne issue de l'éducation des adultes
- Personne issue de la formation professionnelle

Nous vous rappelons que le poste issu du secondaire est toujours vacant pour l'élection 2024-2027.

Nous vous invitons à venir rencontrer les personnes candidates lors d'un 5 @ 7 qui se tiendra le 25 avril prochain à 17 h aux bureaux du SERL.

Tel qu'annoncé, il y aura un débat électoral le 6 mai 2024 à 18 h. Les règles et le déroulement du débat se trouvent à la page 16 du présent numéro.

Enfin, nous vous rappelons que les élections se tiendront par vote électronique du 8 au 14 mai prochain. Si vous n'avez pas reçu de courriel de confirmation d'inscription à la liste électorale, contactez rapidement le comité d'élection à l'adresse courriel suivante [elections@sregionlaval.ca](mailto:elections@sregionlaval.ca).

Si ce n'est déjà fait, inscrivez-vous sur la liste électorale en appuyant sur le bouton suivant ou sur notre site *Internet*!

**INSCRIPTION  
ÉLECTION 2024**



## IMPORTANT

Les textes soumis par les personnes candidates n'ont pas été retouchés par le comité d'élections ni par le secrétariat.

Le comité d'élections ne peut être tenu responsable du contenu de ces textes.

# ÉLECTION AU POSTE DE PRÉSIDENTE



Julie Bossé

Je suis enseignante au secteur des jeunes, je suis membre du syndicat de l'enseignement de la région de Laval (SERL), je suis activement impliquée syndicalement depuis la grande vague de fusion des commissions scolaires qui remonte en 1998.

Élue au conseil d'administration du SERL depuis septembre 2015, j'ai d'abord assumé les responsabilités du secrétariat et ensuite celles de la deuxième vice-présidence.

Je crois que mes expériences syndicales et professionnelles ont forgé mon expertise pour assumer les responsabilités de la présidence du SERL.

Au cours des dix dernières années, j'ai notamment été responsable du comité de perfectionnement, du comité général de consultation (CGC) ainsi que celui des relations de travail (CRT). J'ai collaboré dans différents dossiers, notamment ceux des affectations-mutations et de santé et sécurité au travail. J'étais déléguée au conseil fédératif de négociation lors des trois dernières négociations nationales et déléguée au conseil de négociation lors des deux dernières. J'ai pris part à différentes audiences au tribunal administratif du travail (TAT), j'y ai témoigné à plusieurs reprises. J'ai donné des formations en lien avec le contrat de travail. J'ai écouté et aidé plusieurs membres du SERL. Finalement, le conseil d'administration m'a confié des responsabilités associées à la gestion du personnel du SERL.

Avant d'être élue au conseil d'administration, j'ai eu l'opportunité de participer à la dernière négociation locale. Le prochain triennat sera vraisemblablement le moment pour renégocier cette entente. Porter les mandats du SERL dans le cadre de cette négociation serait pour moi une primauté.

C'est avec la volonté de défendre les droits et les conditions de travail des enseignantes et enseignants des secteurs de l'éducation des adultes, de la formation professionnelle et du secteur des jeunes que je brigue le poste de la présidence du SERL. L'école publique lavalloise doit être un lieu de travail sain et sécuritaire dans lequel le personnel enseignant a la possibilité de s'épanouir professionnellement.

Lors du prochain mandat, je veux persévérer dans notre quête commune qu'est l'amélioration du quotidien des enseignantes et des enseignants membres du SERL.

C'est dans cet esprit que je crois être la candidate à privilégier pour assumer les responsabilités de la présidence de notre syndicat.

Je sollicite donc votre appui pour le prochain mandat 2024-2027 à la présidence.

Julie Bossé

# ÉLECTION AU POSTE DE PRÉSIDENTE



Michel Cantin

J'ai décidé de me présenter comme candidat à la présidence du SERL car je désire ardemment changer le fait que certains membres du conseil d'administration demeurent en poste près de 20 ans.

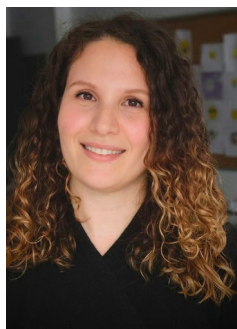
J'estime que la profession d'enseignant évolue énormément, en très peu de temps. Il est donc très important qu'un élu au C.A. demeure en poste un maximum de deux mandats (6 ans) et qu'il retourne en classe afin de voir la réalité du monde de l'enseignement!

Personnellement, je me contenterai d'un seul mandat afin de prêcher par l'exemple!

Syndicalement vôtre,

Michel Cantin, Enseignant de français.

# ÉLECTION AU POSTE DE PRÉSIDENTE



Sarah Medimagh

Chers collègues du SERL,

Je suis ravie de me présenter à vous en tant que candidate à la présidence. Au fil de mes 12 années d'expérience en enseignement dans le champ d'intégration linguistique scolaire et sociale (ILSS) et ainsi que déléguée, j'ai été témoin des défis auxquels nous sommes confrontés. Je suis persuadée que l'introduction de nouvelles idées et approches peut dynamiser notre syndicat et apporter des améliorations concernant le climat de sécurité dans nos écoles.

En siégeant cette année au comité général de consultation (CGC), j'ai pu défendre nos intérêts face au CSSLaval sur différents enjeux professionnels et pédagogiques. J'ai également lancé l'initiative de créer le comité SASAF (Services d'accueil et de soutien à l'apprentissage du français) pour défendre les intérêts des enseignantes et enseignants d'élèves bénéficiant de ces services en français tout en cherchant continuellement des solutions pour améliorer leurs conditions de travail.

Mon implication dans des événements et des manifestations au sein de la FAE et mon engagement dans le comité action-mobilisation lors de la dernière grève témoignent de ma détermination à défendre nos droits et à mobiliser nos forces.

En tant que mère de jeunes enfants, je comprends parfaitement les défis de la conciliation travail-famille dans l'engagement syndical et je propose de faire de cette question une des priorités pour une participation active syndicale moderne et inclusive.

À travers ma participation à des congrès et des camps syndicaux de la FAE, j'ai continué à enrichir mes connaissances et à tisser des liens solides avec nos collègues de partout au Québec.

En tant que présidente, je m'engage à :

- Offrir des outils pour appuyer le travail extraordinaire des délégués afin qu'ils puissent représenter au mieux les intérêts de tous nos membres.
- Représenter le champ de l'accueil et de la francisation qui ne possède aucun poste dans l'équipe du conseil d'administration.
- Apporter des solutions efficaces sur les enjeux des élèves à défis intégrés en classe ordinaire en travaillant en collaboration avec tous les acteurs impliqués dans le domaine de l'éducation.

Je suis convaincue que nous pouvons faire du SERL un véritable modèle d'inspiration. Avec tout le dynamisme et la créativité que l'on me connaît, j'ai de grandes capacités à travailler en équipe pour le bien des membres et apporter les changements que nous méritons.

Avec une humble détermination à introduire de nouvelles idées, je suis convaincue que nous pouvons accomplir de grandes choses ensemble.

Sarah Medimagh

# ÉLECTION AU POSTE DE SECRÉTARIAT



Christian Lapierre

Je suis enseignant depuis 24 ans. J'enseigne au CSS Laval depuis 2007, je suis délégué syndical depuis 2012 et membre du conseil d'administration du SERL depuis 2016. Je présente ma candidature pour le poste de secrétaire en tant qu'enseignant engagé, déterminé et surtout, militant. D'ailleurs, j'étais membre du comité action-mobilisation du SERL et membre du groupe d'intervention militant de la FAE avant même d'être membre du conseil d'administration du SERL.

Depuis, j'ai pris part à de nombreux comités locaux, notamment les comités suivants : précarité, socio-politique et statuts. J'ai aussi été très actif au niveau fédératif en tant que membre de délégation à deux congrès, au conseil fédératif, au conseil fédératif de négociation, au comité action-mobilisation à 2 reprises et au groupe d'intervention militant tel que mentionné précédemment.

Finalement, j'ai eu la responsabilité du comité d'encadrement des stagiaires ainsi que du comité action-mobilisation. C'est d'ailleurs en tant que responsable de ce dernier que j'ai eu le très grand privilège de servir les membres du SERL lors de la grève des dernières négociations. Cette situation m'aura d'ailleurs obligé à me surpasser en devant m'adapter aux demandes d'une situation jamais vue dans l'histoire du SERL et de la FAE

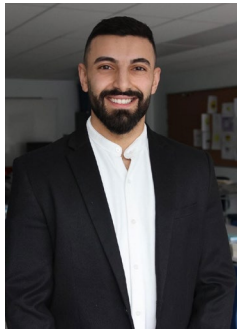
Ma militance acharnée vient de mon désir profond de veiller au bien-être des enseignantes et des enseignants du SERL de tous les secteurs, même si j'ai occupé le poste issu du primaire lors des 8 dernières années. Il est temps pour moi de relever de nouveaux défis professionnels. C'est pour cette raison que je brigue le poste de secrétaire pour le mandat de 2024-2027. Je suis convaincu qu'avec les autres membres élus du conseil d'administration, nous continuerons à former une équipe unie et solide.

J'aimerais terminer avec une citation de Barack Obama, car elle est représentative de l'importance pour moi de toujours appuyer mes paroles par des actions.

“Le changement n'arrivera pas si nous attendons une autre personne ou un autre moment. Nous sommes ceux que nous attendons. Nous sommes le changement que nous recherchons.”

Christian Lapierre

# ÉLECTION AU POSTE DE SECRÉTARIAT



Omar Rostom

Je suis Omar Rostom, enseignant en adaptation scolaire et employé du Centre de service social et scolaire de Laval. Ma motivation et mon dévouement inébranlables guident mon engagement envers une éducation inclusive. Travaillant avec acharnement, je cherche constamment des solutions créatives pour répondre aux besoins de tous.

En me présentant aux élections, je souhaite partager mon parcours riche en engagements, tant au sein du syndicat enseignement que dans des rôles clés au sein de la communauté éducative. Ma conviction profonde en faveur d'une profession respectée guide mon action au quotidien.

Actuellement délégué syndical, je suis au cœur des enjeux qui touchent les enseignants, mais surtout ceux liés au bien-être. Mon rôle consiste à représenter les intérêts de mes collègues, à négocier des accords collectifs qui prennent en compte les spécificités de la profession et à être le porte-parole des enseignants impliqués dans ce domaine crucial. Cette expérience renforce ma détermination à promouvoir des politiques et des pratiques éducatives inclusives. De plus, en étant bénévole dans le comité action-mob durant la grève, j'ai participé activement dans le but de mobiliser nos membres et de créer un sentiment de soutien.

En parallèle de mon engagement syndical, j'ai occupé le poste de président de l'association des étudiants en éducation à l'Université de Montréal pendant deux mandats. Cette expérience a été une immersion dans les préoccupations éducatives à tous les niveaux. En tant que président, j'ai veillé à ce que les règles de l'organisation scolaire soient respectées afin que les membres puissent acquérir tous leurs droits. Ainsi, travailler en équipe et siéger à un poste au C.A. reflètent bien mes capacités à mobiliser les membres, défendre leurs droits et amener un vent de fraîcheur au sein du syndicat.

De plus, mon engagement associatif ne s'arrête pas là. En tant que coordonnateur à la vie scolaire il y a quelques années, j'ai joué un rôle central dans la promotion d'un environnement scolaire sain et équilibré. Toutes ces implications démontrent ma capacité à être le gardien des statuts et des procès-verbaux pour maintenir une structure solide de notre syndicat. Ces expériences m'ont permis d'acquérir une vision globale des défis auxquels l'éducation peut être confrontée et de développer des compétences organisationnelles essentielles.

En me portant candidat, je m'engage à utiliser mes expériences variées et mes compétences acquises pour défendre les droits des enseignants, être le gardien des statuts, et travailler en étroite collaboration avec toutes les parties prenantes pour favoriser un système éducatif plus adaptatif et équitable. Mon parcours syndical et associatif atteste de ma détermination à contribuer activement à l'amélioration des conditions et à créer du syndicat un environnement bienveillant pour tous.

# ÉLU PAR ACCLAMATION

## POSTE DE 1<sup>RE</sup> VICE-PRÉSIDENT



Pierre Morin

J'enseigne à Laval depuis la fin des années 1990. Enseignant au secondaire, je milite au sein de notre organisation syndicale depuis mon entrée dans la profession. J'ai été délégué dans les écoles où j'ai eu à travailler et j'ai aussi collaboré à plusieurs comités au sein de notre organisation. À titre d' élu depuis 10 ans au sein du conseil d'administration (CA), j'ai eu le bonheur de travailler sur de nombreux dossiers découlant de nos instances, autant fédératives (FAE) que dans notre syndicat local, le Syndicat de l'enseignement de la région de Laval (SERL).

Lors de mon dernier mandat, j'ai occupé le poste de 1<sup>er</sup> vice-président avec beaucoup de fierté et de sérieux. Pendant ces trois années, j'ai pu mettre à contribution mon sens de l'organisation lors des travaux associés à la négociation nationale, mais aussi dans tous les dossiers de la vie professionnelle et de la pédagogie que le conseil d'administration m'a confiés.

Également, j'ai assumé la responsabilité du comité général de consultation avec beaucoup de rigueur, et ce, avant même mon élection à titre de 1<sup>er</sup> vice-président. Dans le prochain mandat, j'entends faire bénéficier les membres de toute cette expérience acquise.

Je m'engage également à travailler avec une équipe dynamique, celle que vous aurez choisie pour représenter tous les secteurs tel que EDA, FP, secondaire, primaire et préscolaire. En tant que membre du CA, je crois pouvoir mettre à profit mes connaissances au sein de la nouvelle équipe élue. Les personnes qui me connaissent savent que je suis déterminé, disponible et à l'écoute.

Avec mes 10 années d'expérience au sein du CA, en pleine santé et toujours présent, je m'engage à relever le défi d'assumer pleinement les responsabilités du poste de 1<sup>er</sup> vice-président nommées dans nos statuts.

Je suis conscient des défis à venir lors du prochain mandat, notamment concernant la négociation locale. Il m'apparaît important d'être représenté au CA par des personnes ayant œuvré déjà dans ce domaine. En votant pour ma candidature, soyez assurés de mon intégrité, de ma transparence et de mon implication au quotidien pour tous les membres.

Pierre Morin



# ÉLU PAR ACCLAMATION

## POSTE DE 2<sup>E</sup> VICE-PRÉSIDENTE



Martin Pérusse

À vous chers membres du SERL,

Je m'appelle Martin Pérusse et je suis enseignant à la formation professionnelle et membre du syndicat de l'enseignement de la région de Laval (SERL). C'est avec fierté que je présente ma candidature au poste de deuxième vice-présidence de notre syndicat.

Après une carrière de près de 25 ans dans la réfrigération industrielle, j'ai commencé à enseigner la réfrigération à l'école Polymécanique de Laval à l'automne 2017. Ce nouvel emploi combla deux passions pour moi : l'enseignement et la réfrigération. À l'automne 2019, je fus élu délégué syndical de mon école. Le 23 mars 2021, j'ai été élu au poste issu de la formation professionnelle au conseil d'administration du SERL.

Je suis responsable des dossiers de la formation professionnelle et de l'éducation des adultes. Je fais partie de l'équipe des relations de travail (CRT) face à l'employeur, du comité général de consultation (CGC), du comité de santé-sécurité (SST) ainsi que du comité fédératif de négociation (CFN) à la Fédération Autonome de l'Enseignement (FAE).

En étant membre de ces équipes, je travaille en collaboration avec les autres membres du conseil d'administration ainsi qu'avec le personnel-conseil aux bureaux du SERL dans de nombreux dossiers. Les relations de travail m'ont sensibilisé à la réalité de chacun de nos milieux.

Le rôle de représentant syndical est, essentiellement pour moi, un travail de représentation et de défense des membres. C'est dans cette optique que je me présente à la deuxième vice-présidence avec l'intention de vous représenter au meilleur de mes capacités en étant à votre écoute.

Avec l'entrée en vigueur de la nouvelle entente nationale et la négociation à venir de l'entente locale, le travail ne fait que commencer et je souhaite ardemment vous représenter dans ce moment crucial pour les enseignants de Laval.

Dans les derniers mois, j'ai été témoin de la détermination, du courage et de la solidarité des membres du SERL durant les négociations. Chaque jour passé ensemble a renforcé mon désir d'engagement envers vous.

C'est pour ces raisons que je vous demande de m'accorder votre confiance pour ce poste à la deuxième vice-présidence.

Merci

Martin Pérusse

# ÉLU PAR ACCLAMATION

## POSTE DE LA TRÉSORERIE



Jean-Denis Fournier

Je suis enseignant au primaire et délégué depuis plus de vingt ans. J'ai commencé ma carrière à l'école Le Petit Prince. Mon implication syndicale a commencé dès ma première année d'enseignement. À travers les années, j'ai été président du CPE et membre du CÉ. Pendant ces années, j'ai eu à cœur de défendre nos conditions de travail et d'aider mes collègues. Je me présente à la trésorerie du Syndicat de l'enseignement de la région de Laval (SERL).

Mon implication au SERL n'a cessé de grandir depuis ce temps. J'ai participé au conseil général de consultation (CGC) pour ensuite faire partie et même devenir responsable du comité des statuts, du comité des élections, du comité de perfectionnement et du comité d'organisation du colloque du SERL qui a eu lieu en janvier dernier. Je fais maintenant aussi partie du comité des finances et du comité de fonds de résistance syndicale ce qui m'a permis d'élargir mes connaissances à propos des finances de notre Syndicat.

Mon parcours m'a mené à participer à des instances nationales : des conseils fédératifs de négociation (CFN) et des conseils fédératifs (CF). À ce niveau, je suis aussi membre du comité d'appel en assurance de la FAE.

Ces nombreuses expériences syndicales m'ont mené à me présenter en 2022 au poste de secrétariat au conseil d'administration (CA). En travaillant au CA aux différents dossiers qui animent la vie syndicale locale et nationale, j'ai pu comprendre le rôle de la personne assumant la trésorerie. J'ai également pris connaissance de l'aménagement et du développement de notre bâtisse ainsi que de la gestion qui en découle.

D'autre part, j'ai personnellement plus de vingt années d'expérience en gestion d'immeubles locatifs en plus de participer à la comptabilité d'une garderie depuis plus d'une quinzaine d'années. J'ai une personnalité calme et positive. J'adore chercher des solutions et relever de nouveaux défis.

Enfin, le SERL est reconnu pour défendre les intérêts de ses membres sur toutes les tribunes avec conviction, détermination et intelligence. Cela est possible grâce au travail réalisé par les membres du CA en collaboration avec une équipe dévouée et compétente de secrétaires, de conseillères et de conseillers. Cette reconnaissance est, pour moi, source de fierté et je m'engage à maintenir ce niveau d'excellence essentiel à la défense du personnel enseignant.

Avec conviction, je présente ma candidature au poste de la trésorerie afin de continuer à servir les membres du SERL.

# ÉLUE PAR ACCLAMATION

## POSTE ISSU DU PRÉSCOLAIRE



Mélissa Allaire-Morin

En tant qu'enseignante chevronnée du secteur jeunes depuis plus de six ans, j'ai acquis une expérience diversifiée couvrant à la fois le primaire et le préscolaire. Mon cheminement professionnel a débuté par des contrats fractionnés pour évoluer vers des fonctions régulières au niveau primaire, puis au préscolaire. Ce parcours m'a offert l'opportunité de travailler dans des contextes socioéconomiques variés, y compris au sein d'écoles spécialisées, me dotant ainsi d'une solide compréhension des défis quotidiens rencontrés par les enseignantes et les enseignants de même que les différents enjeux liés à la précarité.

Titulaire d'un baccalauréat en éducation préscolaire et en enseignement primaire, d'une mineure en kinésiologie et d'un baccalauréat en administration des affaires du HEC Montréal, avec une spécialisation en ressources humaines, je saisis les enjeux tant du côté administratif que pédagogique. Cependant, en me portant candidate au poste de personne issue du préscolaire, mon objectif est de promouvoir une meilleure compréhension de la réalité des enseignants et des enseignantes auprès de l'administration de la CSS. Je suis convaincue que notre rôle éducatif peut avoir un impact significatif sur la vie de nos élèves, et il est primordial d'être représenté de manière efficace auprès de la direction et du Centre de services scolaire de Laval.

En tant que déléguée officielle de mon école cette année, et ayant agi en coulisses dans ce rôle auparavant, je souhaite désormais intégrer officiellement le conseil d'administration pour le prochain mandat. Je suis déterminée à exprimer haut et fort ce que beaucoup murmurent, afin d'améliorer nos conditions de travail. Mes pairs me reconnaissent comme une enseignante dynamique, proactive et soucieuse de défendre les intérêts de la communauté enseignante. Cette détermination s'est traduite par un rôle actif de militance lors des dernières négociations.

En tant qu'enseignante syndicaliste engagée dans le secteur préscolaire, je suis fière de représenter cette voix au sein de notre syndicat. Je sollicite votre confiance et votre soutien en votant pour moi pour le poste de personne issue du préscolaire.

Merci

Mélissa Allaire Morin

# ÉLUE PAR ACCLAMATION

## POSTE ISSU DU PRIMAIRE



Kateri Corbeil

Chers collègues,

C'est avec le désir d'améliorer nos conditions de travail que je me présente au poste issu du primaire. Enseignante depuis déjà 25 ans, je cumule 22 années d'expérience syndicale à tous les niveaux.

Durant ces années, je me suis impliquée auprès du syndicat de l'enseignement de la région de Laval (SERL) à titre de déléguée syndicale et par la suite représentante santé et sécurité au travail (SST) de mon école. J'ai fait partie du comité sur l'environnement, de l'organisation du colloque, du comité de discipline, d'action-mobilisation, des élections ainsi que du conseil fédératif de négociation (CFN).

Pour la fédération autonome de l'enseignement (FAE), j'ai effectué des kiosques d'information lors de congrès et de colloques. J'ai été membre du comité chargé de la révision du programme de français au 1<sup>er</sup> cycle du primaire et présenté le document au ministère en 2012.

De plus, j'ai été mandatée pour représenter les enseignants du primaire, lors d'une rencontre avec le MEQ sur la violence faite aux enseignants (sujet important qui me touche particulièrement) où j'ai pu exposer notre vécu et apporter des pistes de solutions.

J'ai également participé à un comité qui visait à revoir l'image de la FAE et finalement, j'ai participé à plusieurs congrès de la fédération.

Après toutes ces années de militantisme, je me désole de constater que les droits et l'autonomie professionnelle des enseignants ont grandement diminué tant au niveau des différentes conventions collectives passées que des nombreuses lois (40, 23, etc.).

Je crois que notre engagement collectif, lors des dernières négociations, a conscientisé le gouvernement et la population que nous sommes les acteurs de changement positif pour nous et nos élèves.

C'est pourquoi, plus que jamais, je reste et resterai motivée à poursuivre mon engagement syndical. C'est à cette fin que je sollicite votre appui.

Kateri Corbeil

Enseignante à l'école Raymond

# ÉLUE PAR ACCLAMATION

## POSTE ISSU DE L'ADAPTATION SCOLAIRE



Daphné Jean-Baptiste

Enseignante en adaptation scolaire depuis 2004, j'ai travaillé auprès de différents types d'élèves, que ça soit des élèves TSA, en soutien aux comportements ou en psychopathologie. Ayant pu œuvrer auprès de tous les types d'élèves, j'ai développé une expertise dans le domaine des élèves handicapés ou en difficulté d'apprentissage ou d'adaptation (EHDA).

En plus de ma compétence enseignante, j'ai également servi dans les Forces armées canadiennes en tant qu'officier dans le mouvement des Cadets, pendant 22 ans. Dans le cadre de cette expérience, j'ai su lier le mouvement et les besoins des cadets qui présentaient des particularités scolaires. Cette expérience m'a permis de développer mon esprit stratégique, mon sens du devoir et de la responsabilité, ainsi que ma résilience.

D'abord en tant que déléguée et ensuite en tant que responsable du dossier, je participe au Comité paritaire EHDA depuis 2015. Force est de constater, qu'année après année, les budgets alloués aux élèves à besoins particuliers fondent comme neige au soleil. Tellement que, depuis mon arrivée en poste au CA en 2019, la violence vécue dans nos milieux a atteint un niveau sans précédent. Cette augmentation fulgurante de la violence au quotidien dans nos écoles m'a amenée à porter les dossiers de Santé et sécurité au travail et des EHDA de front. Cette combinaison de responsabilités m'a permis d'avoir le portrait global de la situation dans nos écoles publiques lavalloises.

Passionnée des enfants et de l'enseignement, j'ai participé à plusieurs autres comités du SERL, notamment l'action-mobilisation, la condition féminine ainsi que les Congrès fédératif. Par mes différentes actions, j'ai su porter la voix des enseignantes et enseignants et défendre notre cause à diverses occasions, dont les actions féministes de la Fédération autonome de l'Enseignement (FAE). J'ai également été déléguée à plusieurs reprises lors des conseils fédératifs de Négociation dans le cadre de la dernière négociation nationale.

Riche de mon expérience du dernier mandat, je me représente au poste issu de l'adaptation scolaire dans le but de poursuivre le travail entamé pour faire réduire la violence dans nos milieux tout en défendant les besoins criants de nos élèves HDA. Je continue de rêver d'une école publique équitable pour tous, peu importe les origines ou défis. C'est pourquoi je désire continuer à porter l'étendard de l'Adaptation scolaire.

# ÉLU PAR ACCLAMATION

## POSTE ISSU DE L'ÉDUCATION DES ADULTES



Simon Busilacchi

Je présente ma candidature au poste issu de l'éducation des adultes (EDA).

J'enseigne au Centre de services scolaires de Laval en francisation. J'ai commencé ma carrière avec un contrat de remplacement au secondaire en février 2017. J'ai continué en francisation, au centre de formation Les Berges, l'automne suivant et j'y suis toujours aujourd'hui. J'ai également été appelé à enseigner l'été à des élèves officiers à l'école de langues des Forces canadiennes en français langue seconde (FLS).

Je suis délégué depuis 2020. Ma participation à la vie syndicale s'est surtout déroulée en télétravail pendant la pandémie. J'ai beaucoup appris en venant aux assemblées des personnes déléguées. Aussi, mon expérience de mon milieu de travail est aujourd'hui plus riche grâce à mes interactions avec mes collègues, ainsi qu'aux défis qu'ont représentés mes différents contrats de travail. Je suis prêt à représenter les enseignantes et les enseignants du secteur de l'éducation des adultes (EDA) afin de défendre nos droits et d'améliorer nos conditions de travail.

# ÉLUE PAR ACCLAMATION

## POSTE ISSU DE LA FORMATION PROFESSIONNELLE



Caroline Dupuis

Chères et chers collègues,

En mai prochain aura lieu l'élection des membres du conseil d'administration du Syndicat de l'enseignement de la région de Laval (SERL). C'est avec enthousiasme que je présente ma candidature au poste issu de la formation professionnelle. Afin de faire votre choix, voici un aperçu de mon expérience professionnelle et des raisons qui me motivent à travailler en collaboration avec vous.

Tout d'abord, j'enseigne dans les programmes : Diplôme d'études professionnelles (DEP) Esthétique et Attestation de spécialisation professionnelle (ASP) Épilation à l'École des Métiers Spécialisés de Laval depuis 7 ans et diplômée du même centre depuis 26 ans. Au fil des ans, j'ai occupé différentes fonctions en tant que formatrice auprès d'une compagnie à bannière internationale, enseignante dans une école privée en plus de devenir propriétaire d'une clinique d'esthétique. Je me suis investie pendant près de 15 ans dans le domaine des affaires.

Parallèlement à la pratique du métier, j'ai développé mes connaissances dans la gestion du personnel ainsi que l'apprentissage d'une multitude de tâches administratives.

Aujourd'hui, je réalise avec davantage de conviction que l'entrepreneuriat m'a permis d'acquérir des atouts importants dans l'art du dialogue constructif, des relations humaines, du travail en équipe, de la rigueur et de la négociation! J'aimerais pouvoir vous démontrer mon engagement profond dans la défense d'un environnement de travail favorable.

L'amélioration des conditions de travail des enseignants est au cœur de mes préoccupations et de mes motivations syndicales. Le respect, l'ouverture d'esprit, la cordialité ainsi que la discrétion sont des valeurs que j'estime essentielles.

À plusieurs reprises depuis 3 ans, je communique avec l'équipe du SERL pour obtenir des informations sur différents sujets. Depuis l'automne 2023, je participe plus activement aux assemblées à titre de déléguée syndicale de notre secteur et mon désir d'implication syndicale est de plus en plus grandissant. En collaboration avec mes futurs collègues du SERL, j'aimerais dorénavant pouvoir vous accompagner à mon tour par l'écoute et vous offrir les différentes perspectives de solutions dans le domaine syndical.

Pour terminer, je réitère mon engagement envers le bien-être des enseignants et vous confirme que ma mise en candidature est sincère et attentionnée. Plus que jamais, je suis d'avis que l'union fait la force et ce sera avec plaisir que je porterai votre voix!

En espérant que mes aptitudes et ma détermination vous convaincront de faire votre choix. Merci de m'accorder votre confiance en votant pour moi!

Caroline Dupuis



# RÈGLES DU DÉBAT ÉLECTORAL

Le 16 avril dernier, le comité d'élections dévoilait les postes à pourvoir au sein du Conseil d'administration (CA) du Syndicat de l'enseignement de la région de Laval (SERL).

Le comité rappelle que mesdames Julie Bossé et Sarah Medimagh ainsi que monsieur Michel Cantin briguent la Présidence.

Messieurs Christian Lapierre et Omar Rostom quant à eux, ont déposé leur candidature à titre de Secrétaire.

Qui dit élection dit débat électoral! Celui-ci se tiendra le 6 mai prochain à 18 h.

## IMPORTANT

Afin de favoriser une présence accrue des membres, le comité animera le débat en visioconférence.

Vous pourrez donc y assister via la plateforme virtuelle *Zoom*.

Seules les personnes en élections seront présentes au bureau du SERL pour se présenter et répondre à vos questions. Le comité vous suggère d'envoyer vos questions avant la tenue du débat à l'adresse courriel suivante [elections@sregionlaval.ca](mailto:elections@sregionlaval.ca).

Le comité prendra également les questions pendant le débat via la boîte courriel.

Le lien *Zoom* pour participer à la visioconférence vous sera acheminé ultérieurement.

## DÉROULEMENT DU DÉBAT

Le débat sera entièrement animé par le comité d'élections qui veillera au respect du temps alloué, de la bienséance et de l'équité entre les personnes candidates.

La première partie du débat sera consacrée aux personnes candidates qui auront un maximum de 4 minutes pour se présenter.

La deuxième partie sera une période de questions. Celles-ci doivent porter sur le poste et non la personne candidate. La personne candidate en élection à ce poste aura 2 minutes pour y répondre.

À la suite des questions, les personnes candidates, pourront, si elles le désirent, conclure plus personnellement le débat.

Elles auront alors 2 minutes.

Le comité espère vous y voir en grand nombre !

Nous vous rappelons que les personnes élues aux postes de la présidence et du secrétariat siégeront pour les trois prochaines années.

Natasha Brown  
Présidente du comité d'élection



Notre site Internet, une mine d'or d'informations:

[www.sregionlaval.ca](http://www.sregionlaval.ca)

[www.facebook.com/sregionlaval](https://www.facebook.com/sregionlaval)

Syndicat de l'enseignement de la région de Laval

1717 rue Fleetwood  
Laval, Qc H7N 4B2

450-978-1513

Heures d'ouverture | lundi au jeudi | 8:00 - 17:00

| vendredi 8:15 - 12:00 | 13:15 - 15:30

## BOURSE JEUNE RACCROCHEUSE

Chaque année, la FAE remet la [bourse Jeune raccrocheuse](#) pour reconnaître les efforts exceptionnels de jeunes femmes poursuivant leurs études afin d'obtenir un diplôme d'études secondaires ou d'études professionnelles. En remettant ces bourses, nous voulons aussi souligner que la réalité des jeunes décrocheuses entraîne des conséquences socioéconomiques très lourdes à long terme. La scolarisation des mères est le meilleur moyen de lutter contre le décrochage scolaire des jeunes.

La période d'inscription est en cours jusqu'au 1<sup>er</sup> mai 2024. Veuillez remplir [ce formulaire d'inscription](#) pour soumettre votre candidature.

### Bourses

3 bourses de 2 000 \$

### Critères d'admissibilité:

- Être âgée de 18 à 35 ans.
- Être domiciliée au Québec.
- Ne pas avoir fréquenté un établissement scolaire pendant au moins un an.
- Ne pas détenir de diplôme d'études secondaires.
- Désirer poursuivre des études pour améliorer ses conditions de vie et, le cas échéant, celles de sa famille.
- Avoir repris les études au cours de l'année 2023-2024 et être inscrite pour l'année 2024-2025, à temps plein ou à temps partiel, dans un établissement scolaire public québécois, en vue d'obtenir un diplôme d'études secondaires (DES) ou un diplôme d'études professionnelles (DEP).