

# *Le Fer de lance*

## NUMÉRO SPÉCIAL

### Élection au conseil d'administration

À l'ouverture des mises en candidatures, la présidente d'élections a annoncé qu'il y aurait élection au poste suivant:

#### ◆ Trésorerie ◆

Le vote par anticipation se tiendra :

**Date :** Le 3 mai 2017

**Lieu :** Syndicat de l'enseignement de la région de Laval  
(SERL)

1717, rue Fleetwood, Laval

**Horaire :** 7 h à 17 h

Le scrutin se tiendra :

**Date :** Le 11 mai 2017

**Lieu :** SERL et tous les établissements scolaires

**Horaire :** Jusqu'à 17 h



Un débat électoral se déroulera le mardi 2 mai 2017

de 17 h 15 à 18 h 30

au Syndicat de l'enseignement de la région de Laval

1717, rue Fleetwood, Laval

Les inscriptions débuteront dès 16 h

**Un goûter sera servi.**

# ÉLECTION À LA TRÉSORERIE

## *Jonathan Boucher*

À titre d'enseignant en éducation physique, depuis une vingtaine d'années, et étant actif dans le monde syndical depuis environ 15 ans, je pense avoir accumulé une solide expérience en siégeant sur divers comités et en étant aujourd'hui encore délégué syndical :



- Membre du conseil d'administration du Syndicat de l'enseignement de la région de Laval (SERL) en 2014, au poste issu du secondaire;
- Membre du comité des finances du SERL, en 2014;
- Membre du comité précarité quelques années;
- Délégué substitut au Conseil fédératif de la Fédération autonome de l'enseignement (FAE);
- Délégué syndical principal à l'école Leblanc;
- Délégué syndical de l'école St-Martin;
- Délégué syndical de l'école St-Maxime;
- Membre des Conseils de participation enseignante et d'établissement; membre du comité d'EHDAA de plusieurs écoles;
- Militant actif d'activités syndicales de la FAE.

Avec ce parcours, je pose ma candidature au poste de trésorier du SERL. Ayant été en affaires pendant quelques années, je possède une bonne expérience en gestion d'États financiers. Je favorise le contact direct avec les personnes et les enseignantes et enseignants. Je suis à l'aise en animation, en coordination, en organisation et en négociation. Nos conditions de travail sont pour moi une priorité. Auprès de l'employeur, je veux faire la démonstration que la réussite de nos élèves est tributaire de nos conditions de travail.

Si j'étais élu, et en lien avec les 3 jours de grève que nous avons tenus lors de la dernière négociation nationale, j'ai l'intention :

- ♦ d'explorer la faisabilité de nous constituer un fonds de grève;
- ♦ de poursuivre et d'intensifier la mobilisation et l'éducation syndicale au bénéfice des enseignantes et enseignants de notre syndicat;
- ♦ d'augmenter la visibilité des membres du CA du SERL dans toutes les écoles.

Bien sûr qu'il s'agit là d'un programme politique, tout à fait réalisable avec un véritable travail d'équipe au CA, dans une véritable transparence et avec votre soutien.

# ÉLECTION À LA TRÉSORERIE

## *Guylaine Martel*

Depuis le début de ma carrière en enseignement en 1994, j'ai toujours été préoccupée par les conditions de travail des enseignantes et des enseignants et particulièrement celles des précaires. Au fil des ans, j'ai été témoin des gains obtenus et des pertes pour la profession enseignante. Je suis une enseignante engagée et déterminée à soutenir les membres afin de trouver des solutions aux divers problèmes que nous vivons dans notre profession.



En 2002, j'ai été élue déléguée à l'école Curé-Antoine-Labelle et j'ai représenté mes collègues au CPE et aux assemblées des personnes déléguées. Au SERL, avant même d'être élue au conseil d'administration en 2007, personne issue du secondaire, j'ai participé à différents comités : précarité, action-mobilisation, finances ainsi qu'à la désaffiliation de la FSE-CSQ qui amènera à la création de la Fédération autonome de l'enseignement (FAE).

Depuis mon arrivée, j'ai été impliquée dans différents dossiers : stagiaires, comité général de consultation, le perfectionnement et la mobilisation. J'ai eu la responsabilité de l'organisation des trois derniers colloques du SERL et la préparation des quatre derniers Congrès de la FAE. J'ai participé aux différentes instances de la FAE et aux négociations nationales de 2010 et 2015.

En septembre 2012, l'assemblée générale m'a accordé sa confiance en me nommant trésorière. J'ai été réélue en 2013 au même poste. Depuis ce temps, j'ai continué à travailler avec mes collègues aux différents dossiers qui animent la vie syndicale locale et nationale. J'ai également la responsabilité de notre bâtisse, son aménagement et son développement.

Depuis septembre 2016, je suis membre élue aux comités des finances et de l'environnement de la FAE.

J'ai le souhait de poursuivre le travail à la trésorerie car ce poste est vital ; il nous permet d'avoir les moyens de mener nos différentes activités à terme et de défendre collectivement nos droits. Avec votre appui, je continuerai d'y veiller ardemment!

Engagement. Détermination. Continuité.  
Équipe Bellemare

# POSTES DU CONSEIL D'ADMINISTRATION COMBLÉS PAR ACCLAMATION

Présidence



Guy Bellemare

Secrétariat



Nathalie Chaho

Issu du primaire



Christian Lapierre

Issu de la formation  
professionnelle



Micheline Roby

1<sup>re</sup> vice-présidence



Jennifer Gagnon

Issu de l'EHDAA



André Arsenault

Issu du secondaire



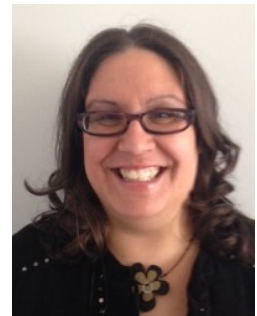
Pierre Morin

2<sup>e</sup> vice-présidence



Julie Bossé

Issu du préscolaire



Maude Martel

Issu de l'éducation  
des adultes



Jamal Kanaan